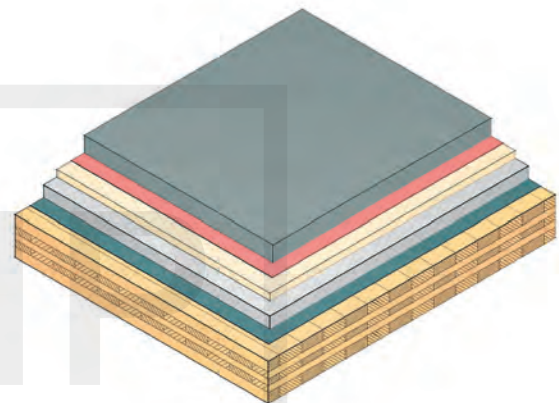
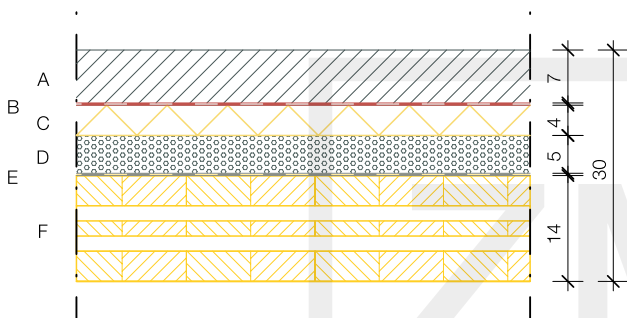


Bezeichnung: DE03_1-a
 Stand: 30.11.2023
 Maßstab: 1:10

Sylva™ CLT Decke 140 ZEMENTESTRICH KIES-SCHÜTTUNG

oben



unten

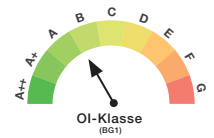
Brandschutz (REI) 60	Wärmeschutz (W/m²K) 0,38	Schallschutz $R_w \rightarrow 67$ $L_{n,w} \rightarrow 52$	Ökologie (OIB) 31
---	---	---	--

max. Last = 5 kN/m

Diffusionsgeeignet
 $M_{w,B,A} = 34,7 \text{ kg/m}^2$

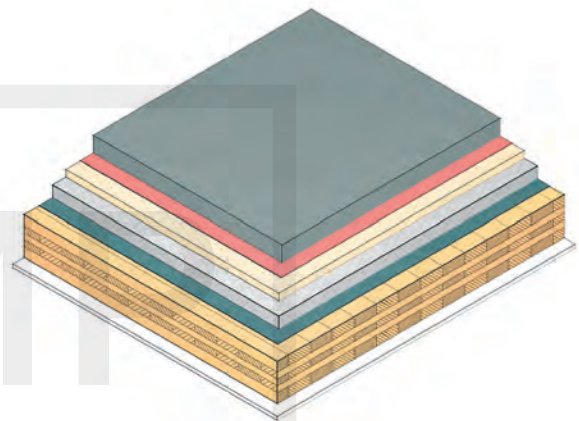
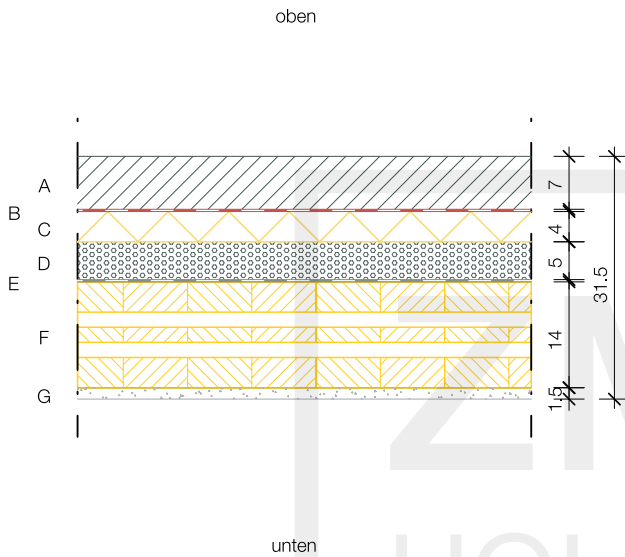
Berechnung mit Calculatis

	Baustoff	Dicke [cm]	λ [W/(mK)]	μ	ρ [kg/m³]	Brenn- barkeitskl.
A	Zementestrich	7	1,330	50-100	2.000	A1
B	Trennschicht Kunststoff		0,200	100.000	1.400	E
C	Trittschalldämmung MW-T	4	0,035	1	68	A1
D	Schüttung Kies	5	0,7	2	1.800	A1
E	Rieselschutz bei Fugen		0,2	423	636	E
F	Sylva™ CLT Decke 140 L5s	14	0,110	50	470	D



Bezeichnung: DE03_1-b
 Stand: 30.11.2023
 Maßstab: 1:10

Sylva™ CLT Decke 140 ZEMENTESTRICH KIES-SCHÜTTUNG GIPSKARTON 1-fach



**Brandschutz
 (REI)**
90

max. Last = 5 kN/m

**Wärmeschutz
 (W/m²K)**
0,37

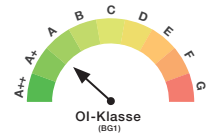
Diffusionsgeeignet
 $M_{w,B,A \text{ innen}} = 37,5 \text{ kg/m}^2$
 $M_{w,B,A \text{ außen}} = 139,3 \text{ kg/m}^2$

Schallschutz
 $R_w \rightarrow 71$
 $L_{n,w} \rightarrow 50$

Berechnung mit Calculatis

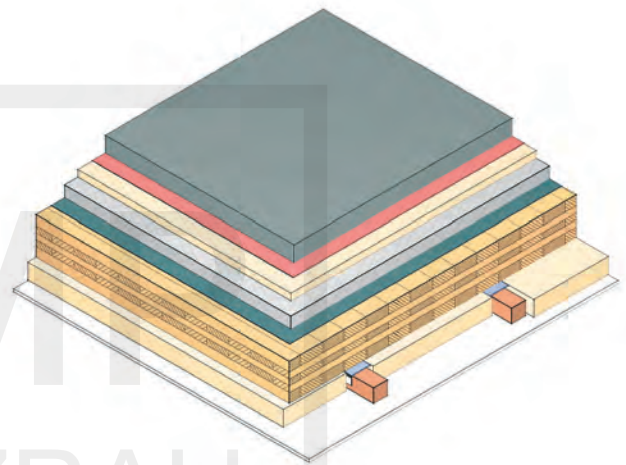
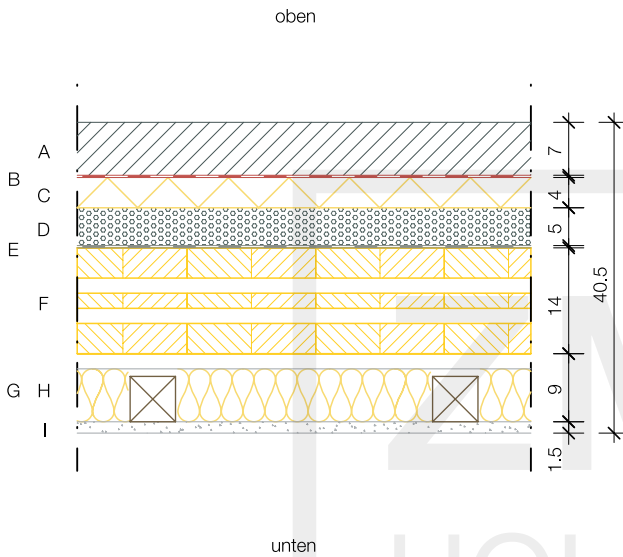
**Ökologie
 (OI3)**
34

	Baustoff	Dicke [cm]	λ [W/(mK)]	μ	ρ [kg/m³]	Brenn- barkeitskl.
A	Zementestrich	7	1,330	50-100	2.000	A1
B	Trennschicht Kunststoff		0,200	100.000	1.400	E
C	Trittschalldämmung MW-T	4	0,035	1	68	A1
D	Schüttung Kies	5	0,7	2	1.800	A1
E	Rieselschutz bei Fugen		0,2	423	636	E
F	Sylva™ CLT Decke 140 L5s	14	0,110	50	470	D
G	Gipskartonfeuerschutzplatte	1,5	0,250		800	A2



Bezeichnung: DE03_1-c
 Stand: 30.11.2023
 Maßstab: 1:10

Sylva™ CLT Decke CLT 140 ZEMENTESTRICH KIES-SCHÜTTUNG, ABHÄNGUNG GIPSKARTON 1-fach



**Brandschutz
(REI)**

90

max. Last = 5 kN/m

**Wärmeschutz
(W/m²K)**

0,23

Diffusionsgeeignet
 $M_{w,B,A \text{ innen}} = 16,4 \text{ kg/m}^2$
 $M_{w,B,A \text{ außen}} = 139,3 \text{ kg/m}^2$

Schallschutz

$R_w \rightarrow 77$
 $L_{n,w} \rightarrow 43$

Berechnung mit Calculatis

**Ökologie
(ÖI3)**

42

	Baustoff	Dicke [cm]	λ [W/(mK)]	μ	ρ [kg/m³]	Brenn- barkeitskl.
A	Zementestrich	7	1,330	50-100	2.000	A1
B	Trennschicht Kunststoff		0,200	100.000	1.400	E
C	Trittschalldämmung MW-T	4	0,035	1	68	A1
D	Schüttung Kies	5	0,7	2	1.800	A1
E	Rieselschutz bei Fugen		0,2	423	636	E
F	Sylva™ CLT Decke 140 L5s	14	0,110	50	470	D
G	Holzlattung 6/6, e = 62,5 cm	6	0,130	50	500	D
H	Mineralwolle	7	0,035	1	18	A1
I	Gipskartonfeuerschutzplatte	1,5	0,250		800	A2